



REGIONE BASILICATA

Piano di Protezione Civile

COMUNE di RAPOLLA



Rischio Incendio Boschivo: Zone Omogenee

Elaborato

6b

Scala

i Redattori

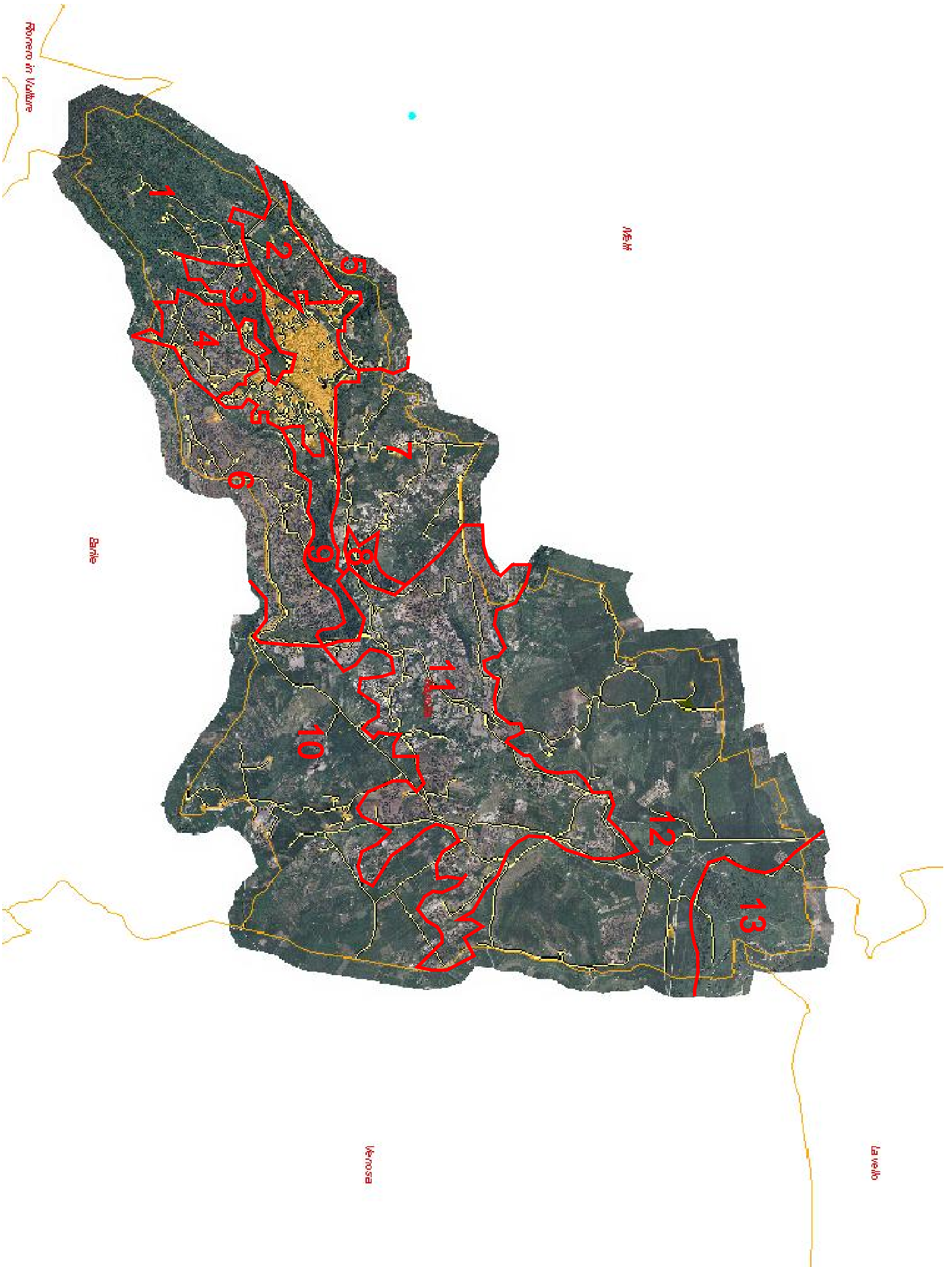
Dott. Ing. Orazio VALENTE

Dott. Ing. Sergio ZACCAGNINO

il Sindaco:
Michele SONNESSA

il Responsabile del Procedimento:
Geom. Eduardo Di Franco

03	marzo 2016	INTEGRAZIONE / AGGIORNAMENTO
02	ottobre 2015	INTEGRAZIONE / AGGIORNAMENTO
01	novembre 2012	INTEGRAZIONE / AGGIORNAMENTO
00	13/04/2004	EMISSIONE
REV.	DATA	DESCRIZIONE



ZONA 01: VERSANTE CANALONE

VALUTAZIONE DELLA PERICOLOSITÀ

FATTORE PRESO IN CONSIDERAZIONE	CRITERIO	VALORE NUMERICO
<i>Vegetazione</i>	BOSCHI DI CASTAGNI	3
<i>Densità della vegetazione</i>	COLMA	4
<i>Pendenza</i>	ACCENTUATA	4
<i>Contatto con aree boscate</i>	CONTINUO A MONTE E LATERALE	2
<i>Distanza dagli insediamenti degli incendi pregressi</i>	evento ≤ 100 m	8
<i>Classificazione piano A.I.B.</i>		5
TOTALE		26

ASSEGNAZIONE CLASSE DI PERICOLOSITÀ

PERICOLOSITÀ	INTERVALLO NUMERICO
<i>Alta</i>	$X \geq 19$

ANALISI DELLA VULNERABILITÀ

TIPO STRUTTURA	SENSIBILITÀ DELL'ESPOSTO	INCENDIABILITÀ	VIE DI FUGA	VALORE VULNERABILITÀ
<i>Case isolate</i>	10	1	2	14
<i>Viabil. Secondaria</i>	8	2	3	13
TOTALE				27

ASSEGNAZIONE CLASSE DI VULNERABILITÀ

VULNERABILITÀ	INTERVALLO NUMERICO
<i>Media</i>	$25 \leq X \leq 35$

VALUTAZIONE DEL RISCHIO

<i>PERICOLOSITÀ</i> VULNERABILITÀ	ALTA	MEDIA	BASSA
ALTA	<i>R4</i>	<i>R4</i>	<i>R3</i>
MEDIA	<u>R4</u>	<i>R3</i>	<i>R2</i>
BASSA	<i>R3</i>	<i>R2</i>	<i>R1</i>
RISCHIO DELLA ZONA "01": R4			

ZONA 02: PARADISO

VALUTAZIONE DELLA PERICOLOSITÀ

FATTORE PRESO IN CONSIDERAZIONE	CRITERIO	VALORE NUMERICO
<i>Vegetazione</i>	COLTIVI E PASCOLI	0
<i>Densità della vegetazione</i>	RADA	2
<i>Pendenza</i>	MODERATA	1
<i>Contatto con aree boscate</i>	CONTATTO CONTINUO A MONTE	2
<i>Distanza dagli insediamenti degli incendi pregressi</i>	ASSENZA DI INCENDI	0
<i>Classificazione piano A.I.B.</i>		5
TOTALE		10

ASSEGNAZIONE CLASSE DI PERICOLOSITÀ

PERICOLOSITÀ	INTERVALLO NUMERICO
<i>Bassa</i>	$X \leq 10$

ANALISI DELLA VULNERABILITÀ

TIPO STRUTTURA	SENSIBILITÀ DELL'ESPOSTO	INCENDIABILITÀ	VIE DI FUGA	VALORE VULNERABILITÀ
<i>Case isolate</i>	8	2	3	13
<i>Viabil. Principale</i>	10	2	2	14
TOTALE				27

ASSEGNAZIONE CLASSE DI VULNERABILITÀ

VULNERABILITÀ	INTERVALLO NUMERICO
<i>Media</i>	$25 \leq X \leq 35$

VALUTAZIONE DEL RISCHIO

PERICOLOSITÀ	ALTA	MEDIA	BASSA
VULNERABILITÀ			
<i>ALTA</i>	<i>R4</i>	<i>R4</i>	<i>R3</i>
<i>MEDIA</i>	<i>R4</i>	<i>R3</i>	<u>R2</u>
<i>BASSA</i>	<i>R3</i>	<i>R2</i>	<i>R1</i>
RISCHIO DELLA ZONA "02": R2			

ZONA 03: VALLONE RUPOLI

VALUTAZIONE DELLA PERICOLOSITÀ

FATTORE PRESO IN CONSIDERAZIONE	CRITERIO	VALORE NUMERICO
<i>Vegetazione</i>	BOSCHI DI CASTAGNI	3
<i>Densità della vegetazione</i>	COLMA	4
<i>Pendenza</i>	MODERATA	1
<i>Contatto con aree boscate</i>	CONTATTO CONTINUO A MONTE	2
<i>Distanza dagli insediamenti degli incendi pregressi</i>	ASSENZA DI INCENDI	0
<i>Classificazione piano A.I.B.</i>		5
TOTALE		15

ASSEGNAZIONE CLASSE DI PERICOLOSITÀ

PERICOLOSITÀ	INTERVALLO NUMERICO
<i>Media</i>	$11 \leq X \leq 18$

ANALISI DELLA VULNERABILITÀ

TIPO STRUTTURA	SENSIBILITÀ DELL'ESPOSTO	INCENDIABILITÀ	VIE DI FUGA	VALORE VULNERABILITÀ
<i>Case isolate</i>	10	1	2	13
<i>Viabil. Principale</i>	10	1	2	13
<i>Viabil. Secondaria</i>	8	1	3	12
TOTALE				38

ASSEGNAZIONE CLASSE DI VULNERABILITÀ

VULNERABILITÀ	INTERVALLO NUMERICO
<i>Alta</i>	$X \geq 36$

VALUTAZIONE DEL RISCHIO

PERICOLOSITÀ \ VULNERABILITÀ	ALTA	MEDIA	BASSA
ALTA	R4	<u>R4</u>	R3
MEDIA	R4	R3	R2
BASSA	R3	R2	R1
RISCHIO DELLA ZONA "03": R4			

ZONA 04: VALLONE DEI SANTI

VALUTAZIONE DELLA PERICOLOSITÀ

FATTORE PRESO IN CONSIDERAZIONE	CRITERIO	VALORE NUMERICO
<i>Vegetazione</i>	COLTIVI E PASCOLI	0
<i>Densità della vegetazione</i>	RADA	2
<i>Pendenza</i>	MODERATA	1
<i>Contatto con aree boscate</i>	CONTATTO LIMITATO	1
<i>Distanza dagli insediamenti degli incendi pregressi</i>	ASSENZA DI INCENDI	0
<i>Classificazione piano A.I.B.</i>		5
TOTALE		9

ASSEGNAZIONE CLASSE DI PERICOLOSITÀ

PERICOLOSITÀ	INTERVALLO NUMERICO
Bassa	$X \leq 10$

ANALISI DELLA VULNERABILITÀ

TIPO STRUTTURA	SENSIBILITÀ DELL'ESPOSTO	INCENDIABILITÀ	VIE DI FUGA	VALORE VULNERABILITÀ
<i>Case isolate</i>	10	1	2	13
<i>Viabil. Secondaria</i>	8	1	2	11
TOTALE				24

ASSEGNAZIONE CLASSE DI VULNERABILITÀ

VULNERABILITÀ	INTERVALLO NUMERICO
Bassa	$X \leq 24$

VALUTAZIONE DEL RISCHIO

PERICOLOSITÀ \ VULNERABILITÀ	ALTA	MEDIA	BASSA
ALTA	<i>R4</i>	<i>R4</i>	<i>R3</i>
MEDIA	<i>R4</i>	<i>R3</i>	<i>R2</i>
BASSA	<i>R3</i>	<i>R2</i>	<u>R1</u>
RISCHIO DELLA ZONA "04": R1			

ZONA 05: LOCALITÀ BRAIDE

VALUTAZIONE DELLA PERICOLOSITÀ

FATTORE PRESO IN CONSIDERAZIONE	CRITERIO	VALORE NUMERICO
<i>Vegetazione</i>	BOSCHI DI CASTAGNI	3
<i>Densità della vegetazione</i>	COLMA	4
<i>Pendenza</i>	ACCENTUATA	4
<i>Contatto con aree boscate</i>	DISCONTINUO O LIMITATO	1
<i>Distanza dagli insediamenti degli incendi pregressi</i>	evento ≤ 100 m	8
<i>Classificazione piano A.I.B.</i>		5
TOTALE		25

ASSEGNAZIONE CLASSE DI PERICOLOSITÀ

PERICOLOSITÀ	INTERVALLO NUMERICO
<i>Alta</i>	$X \geq 19$

ANALISI DELLA VULNERABILITÀ

TIPO STRUTTURA	SENSIBILITÀ DELL'ESPOSTO	INCENDIABILITÀ	VIE DI FUGA	VALORE VULNERABILITÀ
<i>Case isolate</i>	10	1	3	14
<i>Viabil. Secondaria</i>	8	1	3	12
TOTALE				26

ASSEGNAZIONE CLASSE DI VULNERABILITÀ

VULNERABILITÀ	INTERVALLO NUMERICO
<i>Media</i>	$25 \leq X \leq 35$

VALUTAZIONE DEL RISCHIO

PERICOLOSITÀ	ALTA	MEDIA	BASSA
VULNERABILITÀ			
<i>ALTA</i>	<i>R4</i>	<i>R4</i>	<i>R3</i>
<i>MEDIA</i>	<u>R4</u>	<i>R3</i>	<i>R2</i>
<i>BASSA</i>	<i>R3</i>	<i>R2</i>	<i>R1</i>
RISCHIO DELLA ZONA "05": R4			

ZONA 06: PIANO DI CROCE

VALUTAZIONE DELLA PERICOLOSITÀ

FATTORE PRESO IN CONSIDERAZIONE	CRITERIO	VALORE NUMERICO
<i>Vegetazione</i>	COLTIVI E PASCOLI	0
<i>Densità della vegetazione</i>	RADA	2
<i>Pendenza</i>	MODERATA O TERRAZZAMENTO	1
<i>Contatto con aree boscate</i>	DISCONTINUO O LIMITATO	1
<i>Distanza dagli insediamenti degli incendi pregressi</i>	ASSENZA DI INCENDI	0
<i>Classificazione piano A.I.B.</i>		5
TOTALE		9

ASSEGNAZIONE CLASSE DI PERICOLOSITÀ

PERICOLOSITÀ	INTERVALLO NUMERICO
Bassa	$X \leq 10$

ANALISI DELLA VULNERABILITÀ

TIPO STRUTTURA	SENSIBILITÀ DELL'ESPOSTO	INCENDIABILITÀ	VIE DI FUGA	VALORE VULNERABILITÀ
<i>Case isolate</i>	10	1	2	13
<i>Viabil. Secondaria</i>	8	1	2	11
TOTALE				24

ASSEGNAZIONE CLASSE DI VULNERABILITÀ

VULNERABILITÀ	INTERVALLO NUMERICO
Bassa	$X \leq 24$

VALUTAZIONE DEL RISCHIO

PERICOLOSITÀ \ VULNERABILITÀ	ALTA	MEDIA	BASSA
ALTA	<i>R4</i>	<i>R4</i>	<i>R3</i>
MEDIA	<i>R4</i>	<i>R3</i>	<i>R2</i>
BASSA	<i>R3</i>	<i>R2</i>	<u>R1</u>
RISCHIO DELLA ZONA "06": R1			

ZONA 07: CAMPANILE CONTORE

VALUTAZIONE DELLA PERICOLOSITÀ

FATTORE PRESO IN CONSIDERAZIONE	CRITERIO	VALORE NUMERICO
<i>Vegetazione</i>	COLTIVI E PASCOLI	0
<i>Densità della vegetazione</i>	RADA	2
<i>Pendenza</i>	MODERATA O TERRAZZAMENTO	1
<i>Contatto con aree boscate</i>	DISCONTINUO O LIMITATO	1
<i>Distanza dagli insediamenti degli incendi pregressi</i>	ASSENZA DI INCENDI	0
<i>Classificazione piano A.I.B.</i>		5
TOTALE		9

ASSEGNAZIONE CLASSE DI PERICOLOSITÀ

PERICOLOSITÀ	INTERVALLO NUMERICO
Bassa	$X \leq 10$

ANALISI DELLA VULNERABILITÀ

TIPO STRUTTURA	SENSIBILITÀ DELL'ESPOSTO	INCENDIABILITÀ	VIE DI FUGA	VALORE VULNERABILITÀ
<i>Case isolate</i>	10	2	2	14
<i>Viabil. Secondaria</i>	8	1	2	11
<i>Depuratore</i>	5	1	2	8
TOTALE				33

ASSEGNAZIONE CLASSE DI VULNERABILITÀ

VULNERABILITÀ	INTERVALLO NUMERICO
Media	$25 \leq X \leq 35$

VALUTAZIONE DEL RISCHIO

PERICOLOSITÀ \ VULNERABILITÀ	ALTA	MEDIA	BASSA
ALTA	<i>R4</i>	<i>R4</i>	<i>R3</i>
MEDIA	<i>R4</i>	<i>R3</i>	<u>R2</u>
BASSA	<i>R3</i>	<i>R2</i>	<i>R1</i>
RISCHIO DELLA ZONA "07": R2			

ZONA 08: PINETA "SPINORITOLA"

VALUTAZIONE DELLA PERICOLOSITÀ

FATTORE PRESO IN CONSIDERAZIONE	CRITERIO	VALORE NUMERICO
<i>Vegetazione</i>	PINETA MEDITERRANEA	4
<i>Densità della vegetazione</i>	COLMA	4
<i>Pendenza</i>	ACCENTUATA	2
<i>Contatto con aree boscate</i>	CONTATTO LIMITATO	1
<i>Distanza dagli insediamenti degli incendi pregressi</i>	ASSENZA DI INCENDI	0
<i>Classificazione piano A.I.B.</i>		5
TOTALE		16

ASSEGNAZIONE CLASSE DI PERICOLOSITÀ

PERICOLOSITÀ	INTERVALLO NUMERICO
<i>Media</i>	$11 \leq X \leq 18$

ANALISI DELLA VULNERABILITÀ

TIPO STRUTTURA	SENSIBILITÀ DELL'ESPOSTO	INCENDIABILITÀ	VIE DI FUGA	VALORE VULNERABILITÀ
<i>Strade Comunali</i>	8	1	1	10
TOTALE				10

ASSEGNAZIONE CLASSE DI VULNERABILITÀ

VULNERABILITÀ	INTERVALLO NUMERICO
<i>Bassa</i>	$X \leq 24$

VALUTAZIONE DEL RISCHIO

<i>PERICOLOSITÀ</i> <i>VULNERABILITÀ</i>	ALTA	MEDIA	BASSA
ALTA	<i>R4</i>	<i>R4</i>	<i>R3</i>
MEDIA	<i>R4</i>	<i>R3</i>	<i>R2</i>
BASSA	<i>R3</i>	<u>R2</u>	<i>R1</i>
RISCHIO DELLA ZONA "08": R2			

ZONA 09: QUERCETO

VALUTAZIONE DELLA PERICOLOSITÀ

FATTORE PRESO IN CONSIDERAZIONE	CRITERIO	VALORE NUMERICO
<i>Vegetazione</i>	BOSCHI DI LATIFOGIE	3
<i>Densità della vegetazione</i>	COLMA	4
<i>Pendenza</i>	ACCENTUATA	2
<i>Contatto con aree boscate</i>	NESSUNO	0
<i>Distanza dagli insediamenti degli incendi pregressi</i>	ASSENZA DI INCENDI	0
<i>Classificazione piano A.I.B.</i>		5
TOTALE		14

ASSEGNAZIONE CLASSE DI PERICOLOSITÀ

PERICOLOSITÀ	INTERVALLO NUMERICO
<i>Media</i>	$11 \leq X \leq 18$

ANALISI DELLA VULNERABILITÀ

TIPO STRUTTURA	SENSIBILITÀ DELL'ESPOSTO	INCENDIABILITÀ	VIE DI FUGA	VALORE VULNERABILITÀ
<i>Case isolate</i>	10	1	3	14
TOTALE				14

ASSEGNAZIONE CLASSE DI VULNERABILITÀ

VULNERABILITÀ	INTERVALLO NUMERICO
<i>Bassa</i>	$X \leq 24$

VALUTAZIONE DEL RISCHIO

<i>PERICOLOSITÀ</i> <i>VULNERABILITÀ</i>	ALTA	MEDIA	BASSA
ALTA	<i>R4</i>	<i>R4</i>	<i>R3</i>
MEDIA	<i>R4</i>	<i>R3</i>	<i>R2</i>
BASSA	<i>R3</i>	<u>R2</u>	<i>R1</i>
RISCHIO DELLA ZONA "09": R2			

ZONA 10: PIANI CALDERAI

VALUTAZIONE DELLA PERICOLOSITÀ

FATTORE PRESO IN CONSIDERAZIONE	CRITERIO	VALORE NUMERICO
<i>Vegetazione</i>	COLTIVI E PASCOLI	0
<i>Densità della vegetazione</i>	RADA	2
<i>Pendenza</i>	MODERATA	1
<i>Contatto con aree boscate</i>	NESSUN CONTATTO	0
<i>Distanza dagli insediamenti degli incendi pregressi</i>	ASSENZA DI INCENDI	0
<i>Classificazione piano A.I.B.</i>		5
TOTALE		8

ASSEGNAZIONE CLASSE DI PERICOLOSITÀ

PERICOLOSITÀ	INTERVALLO NUMERICO
Bassa	$X \leq 10$

ANALISI DELLA VULNERABILITÀ

TIPO STRUTTURA	SENSIBILITÀ DELL'ESPOSTO	INCENDIABILITÀ	VIE DI FUGA	VALORE VULNERABILITÀ
<i>Case isolate</i>	10	1	1	14
<i>Viabil. Secondaria</i>	8	1	2	11
<i>Impianti zootecnici</i>	2	1	2	5
<i>Cave</i>	2	1	2	5
TOTALE				35

ASSEGNAZIONE CLASSE DI VULNERABILITÀ

VULNERABILITÀ	INTERVALLO NUMERICO
Media	$25 \leq X \leq 35$

VALUTAZIONE DEL RISCHIO

PERICOLOSITÀ	ALTA	MEDIA	BASSA
VULNERABILITÀ			
<i>ALTA</i>	<i>R4</i>	<i>R4</i>	<i>R3</i>
<i>MEDIA</i>	<i>R4</i>	<i>R3</i>	<u>R2</u>
<i>BASSA</i>	<i>R3</i>	<i>R2</i>	<i>R1</i>
RISCHIO DELLA ZONA "10": R2			

ZONA 11: PIANO DELLA TESIMA

VALUTAZIONE DELLA PERICOLOSITÀ

FATTORE PRESO IN CONSIDERAZIONE	CRITERIO	VALORE NUMERICO
<i>Vegetazione</i>	COLTIVI E PASCOLI	0
<i>Densità della vegetazione</i>	RADA	2
<i>Pendenza</i>	MODERATA	1
<i>Contatto con aree boscate</i>	NESSUN CONTATTO	0
<i>Distanza dagli insediamenti degli incendi pregressi</i>	ASSENZA DI INCENDI	0
<i>Classificazione piano A.I.B.</i>		5
TOTALE		8

ASSEGNAZIONE CLASSE DI PERICOLOSITÀ

PERICOLOSITÀ	INTERVALLO NUMERICO
Bassa	$X \leq 10$

ANALISI DELLA VULNERABILITÀ

TIPO STRUTTURA	SENSIBILITÀ DELL'ESPOSTO	INCENDIABILITÀ	VIE DI FUGA	VALORE VULNERABILITÀ
<i>Case isolate</i>	10	2	2	14
<i>Viabil. Principale</i>	10	1	2	13
<i>Viabil. Secondaria</i>	8	1	3	12
TOTALE				39

ASSEGNAZIONE CLASSE DI VULNERABILITÀ

VULNERABILITÀ	INTERVALLO NUMERICO
Alta	$X \geq 36$

VALUTAZIONE DEL RISCHIO

PERICOLOSITÀ \ VULNERABILITÀ	ALTA	MEDIA	BASSA
ALTA	<i>R4</i>	<i>R4</i>	<u>R3</u>
MEDIA	<i>R4</i>	<i>R3</i>	<i>R2</i>
BASSA	<i>R3</i>	<i>R2</i>	<i>R1</i>
RISCHIO DELLA ZONA "11": R3			

ZONA 12: MASS. BRIENZA – PIANO DELLA MEZZA

VALUTAZIONE DELLA PERICOLOSITÀ

FATTORE PRESO IN CONSIDERAZIONE	CRITERIO	VALORE NUMERICO
<i>Vegetazione</i>	COLTIVI E PASCOLI	0
<i>Densità della vegetazione</i>	RADA	2
<i>Pendenza</i>	MODERATA	1
<i>Contatto con aree boscate</i>	NESSUN CONTATTO	0
<i>Distanza dagli insediamenti degli incendi pregressi</i>	ASSENZA DI INCENDI	0
<i>Classificazione piano A.I.B.</i>		5
TOTALE		8

ASSEGNAZIONE CLASSE DI PERICOLOSITÀ

PERICOLOSITÀ	INTERVALLO NUMERICO
Bassa	$X \leq 10$

ANALISI DELLA VULNERABILITÀ

TIPO STRUTTURA	SENSIBILITÀ DELL'ESPOSTO	INCENDIABILITÀ	VIE DI FUGA	VALORE VULNERABILITÀ
<i>Case isolate</i>	10	1	2	14
<i>Stazione Ferroviaria</i>	8	1	2	11
<i>Viabil. Principale</i>	10	1	2	13
<i>Viabil. Secondaria</i>	8	1	2	11
TOTALE				49

ASSEGNAZIONE CLASSE DI VULNERABILITÀ

VULNERABILITÀ	INTERVALLO NUMERICO
Alta	$X \geq 36$

VALUTAZIONE DEL RISCHIO

PERICOLOSITÀ \ VULNERABILITÀ	ALTA	MEDIA	BASSA
ALTA	R4	R4	<u>R3</u>
MEDIA	R4	R3	R2
BASSA	R3	R2	R1
RISCHIO DELLA ZONA "12": R3			

ZONA 13: TAVERNA RENDINA

VALUTAZIONE DELLA PERICOLOSITÀ

FATTORE PRESO IN CONSIDERAZIONE	CRITERIO	VALORE NUMERICO
<i>Vegetazione</i>	PIANTAGIONI DA LEGNO E PIANTE IGROFILE	3
<i>Densità della vegetazione</i>	COLMA	4
<i>Pendenza</i>	MODERATA	1
<i>Contatto con aree boscate</i>	NESSUNO	0
<i>Distanza dagli insediamenti degli incendi pregressi</i>	EVENTO < 100 m	8
<i>Classificazione piano A.I.B.</i>		5
TOTALE		21

ASSEGNAZIONE CLASSE DI PERICOLOSITÀ

PERICOLOSITÀ	INTERVALLO NUMERICO
<i>Alta</i>	$X \geq 19$

ANALISI DELLA VULNERABILITÀ

TIPO STRUTTURA	SENSIBILITÀ DELL'ESPOSTO	INCENDIABILITÀ	VIE DI FUGA	VALORE VULNERABILITÀ
<i>Viabil. Secondaria</i>	8	1	2	11
TOTALE				11

ASSEGNAZIONE CLASSE DI VULNERABILITÀ

VULNERABILITÀ	INTERVALLO NUMERICO
<i>Bassa</i>	$X \leq 24$

VALUTAZIONE DEL RISCHIO

<i>PERICOLOSITÀ</i> <i>VULNERABILITÀ</i>	ALTA	MEDIA	BASSA
ALTA	<i>R4</i>	<i>R4</i>	<i>R3</i>
MEDIA	<i>R4</i>	<i>R3</i>	<i>R2</i>
BASSA	<u>R3</u>	<i>R2</i>	<i>R1</i>
RISCHIO DELLA ZONA "13": R3			