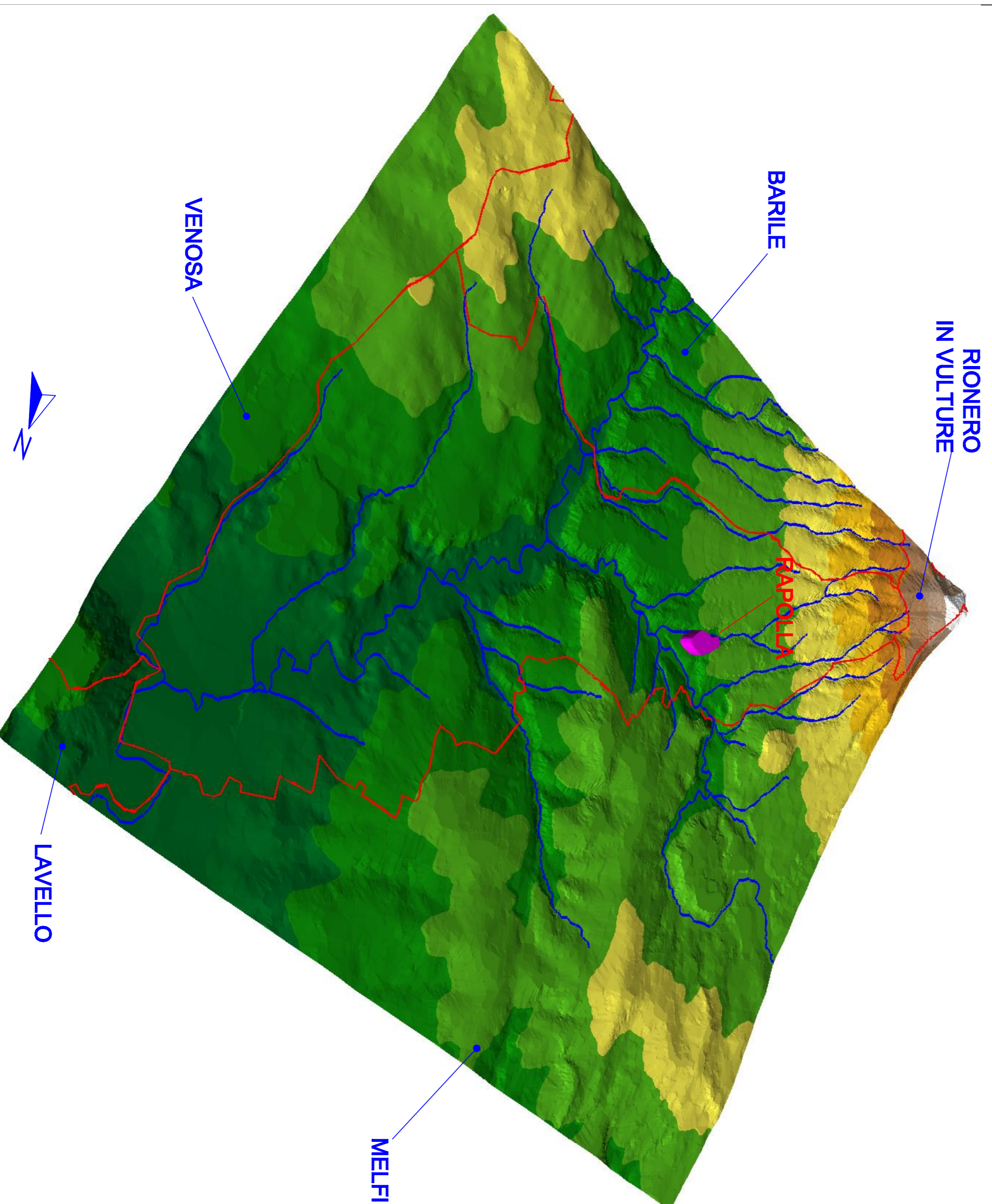


Estensione territoriale	29,59 km ²
Altitudine max.	827 m
Altitudine min.	191 m
Residenti al 01/10/2012	4.483
Nuclei Familiari al 01/10/2012	1.794
Direzione prevalente del vento	W - NWSW

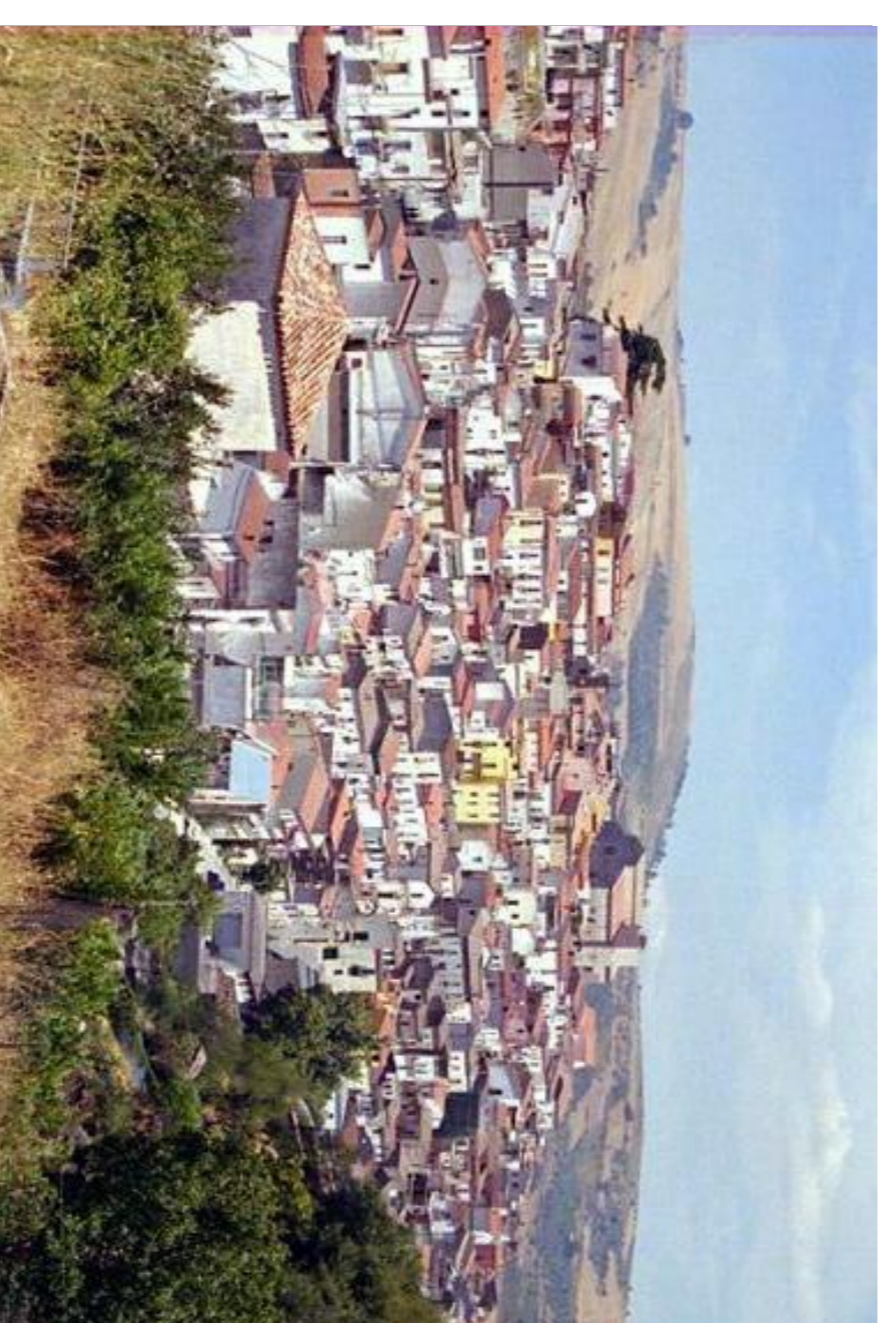


TIN (Triangolati Regular Network)
 (Height - above sea level (m))

1104 - 1220
1043 - 1089
943 - 1089
817 - 943
692 - 817
441 - 692
315 - 441
190 - 315



REGIONE BASILICATA
Piano di Protezione Civile
COMUNE DI RAPOLLA



Rappresentazione 3D
del Territorio Comunale

Elaborato
2
 Scala

Redattori
 Dott. Ing. Orazio VALENTE
 Dott. Ing. Sergio ZACCACCINO

Il Sindaco:
 Michele SONNENSA
Il Responsabile del Procedimento:
 Geom. Eduino DI FRANCO

DI	novembre 2012	INTEGRAZIONE / AGGIORNAMENTO
DD	13/04/2004	EMISSIONE
REV.	DATA	DESCRIZIONE

A.2.2. Doc. Ing. O. VALENTE - S. ZACCACCINO
 Via. Gen. G. Di Vittorio - 84081 Rapolla (AV) - Basilicata